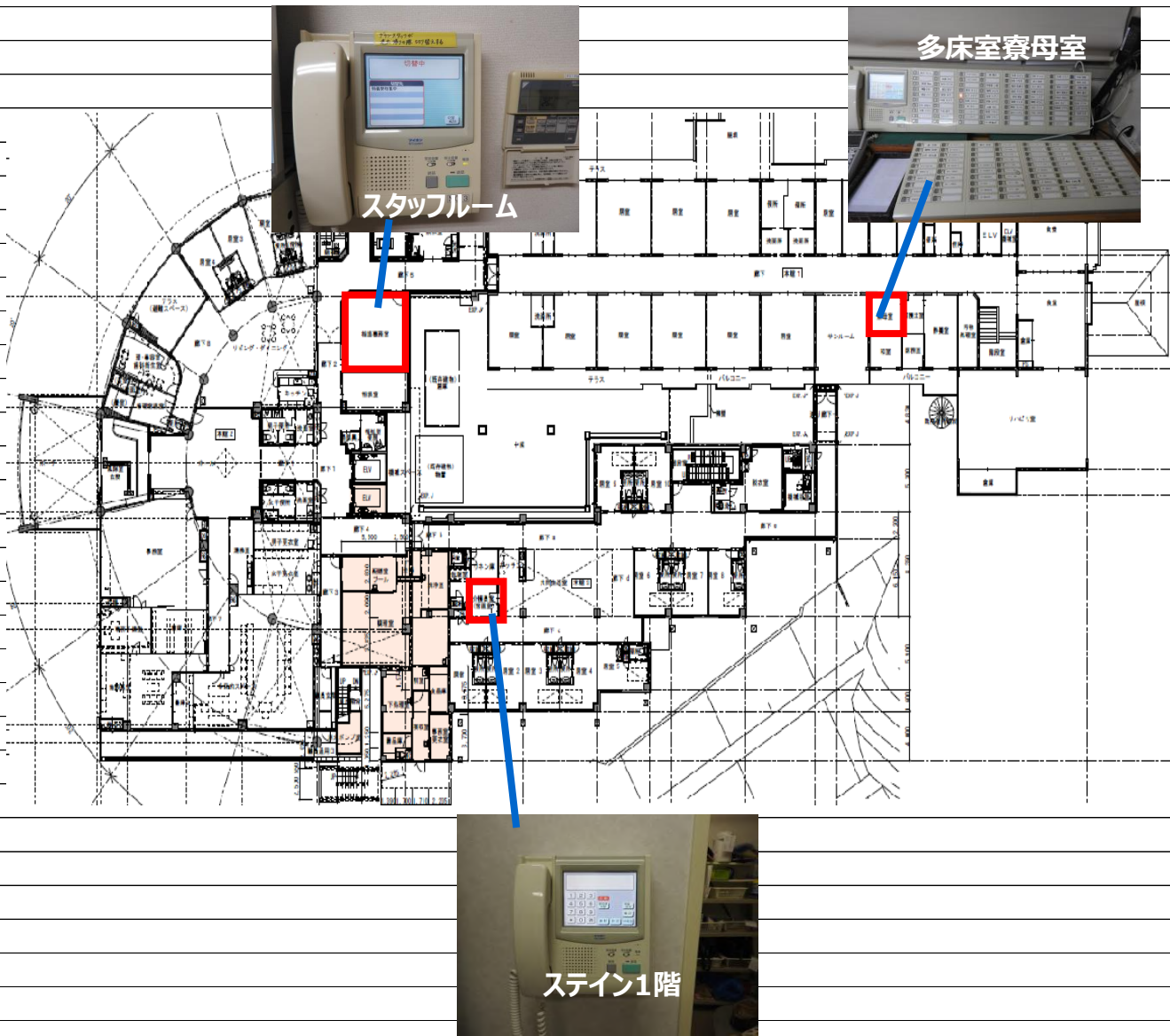


事業区分	<input checked="" type="checkbox"/>	特別養護老人ホーム 八女の里	業務区分	制定年月	令和元年 7月
	<input checked="" type="checkbox"/>	介護老人福祉施設 八女の里	<input checked="" type="checkbox"/> 基本業務	改訂年月	
	<input checked="" type="checkbox"/>	ユニット型特別養護老人ホーム ステイン八女の里	<input checked="" type="checkbox"/> 機器取り扱い		
	<input checked="" type="checkbox"/>	ユニット型介護老人福祉施設 八女の里	<input type="checkbox"/> その他		
	<input checked="" type="checkbox"/>	介護付き有料老人ホーム グラン八女の里			

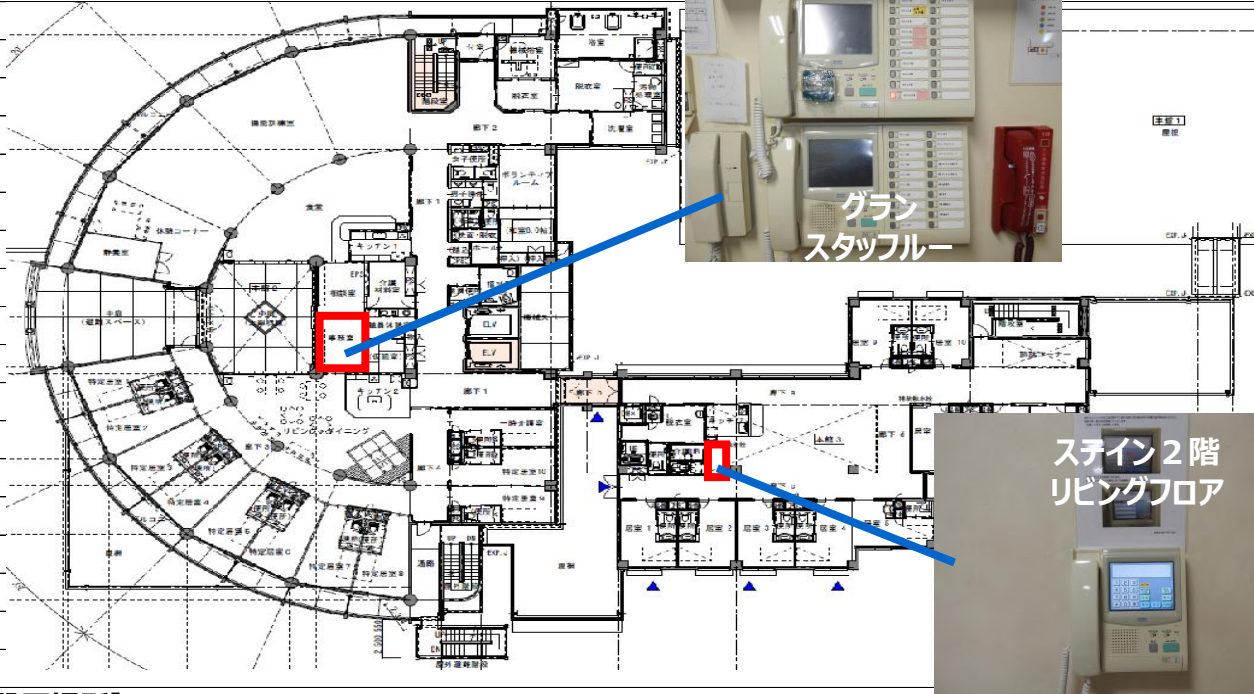
業務名	ナースコールシステム ・ ハンディナース
【概要】 八女の里におけるナースコールシステム及びハンディコール機能で、職員が知っておくべきものについてまとめ、周知徹底を図ることを目的とする。 ナースコールシステムは、利用者の各居室の個人毎のベッド子機及びトイレ・浴室用呼び出しボタン等があり、利用者または職員が押すことにより親機または子機（ハンディナース）に通知するシステムである。 （ベッド子機に関しては、通話も可能である） 以下に設置場所及び管理区域、使用方法について説明する。	
【設置場所】 新館 1 階及び既存棟 2 階部分	
	

事業区分	<input checked="" type="checkbox"/> 特別養護老人ホーム 八女の里	業務区分	制定年月	
	<input checked="" type="checkbox"/> 介護老人福祉施設 八女の里	<input checked="" type="checkbox"/> 基本業務		令和元年 7月
	<input checked="" type="checkbox"/> ユニット型特別養護老人ホーム ステイン八女の里	<input checked="" type="checkbox"/> 機器取り扱い	改訂年月	
	<input checked="" type="checkbox"/> ユニット型介護老人福祉施設 八女の里	<input type="checkbox"/> その他		
	<input checked="" type="checkbox"/> 介護付き有料老人ホーム グラン八女の里			

業務名	ナースコールシステム ・ ハンディナース
-----	----------------------

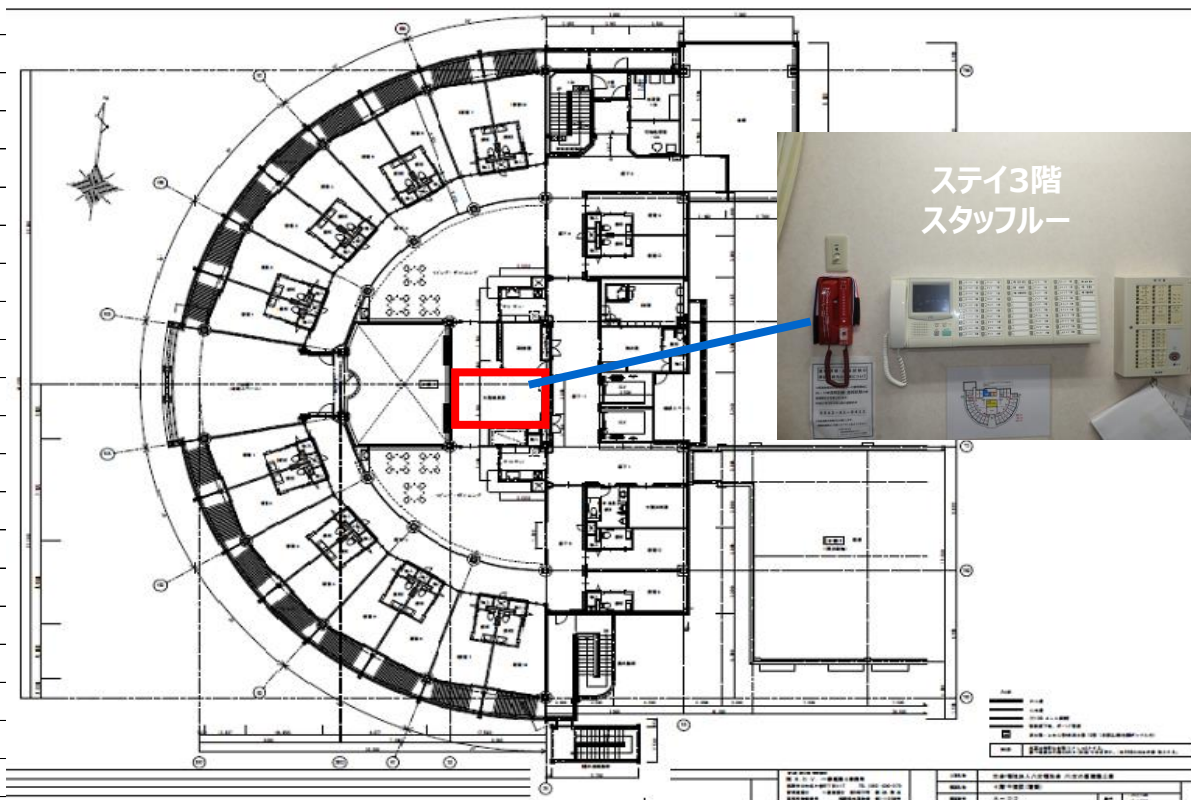
【設置場所】

新館 2 階部分

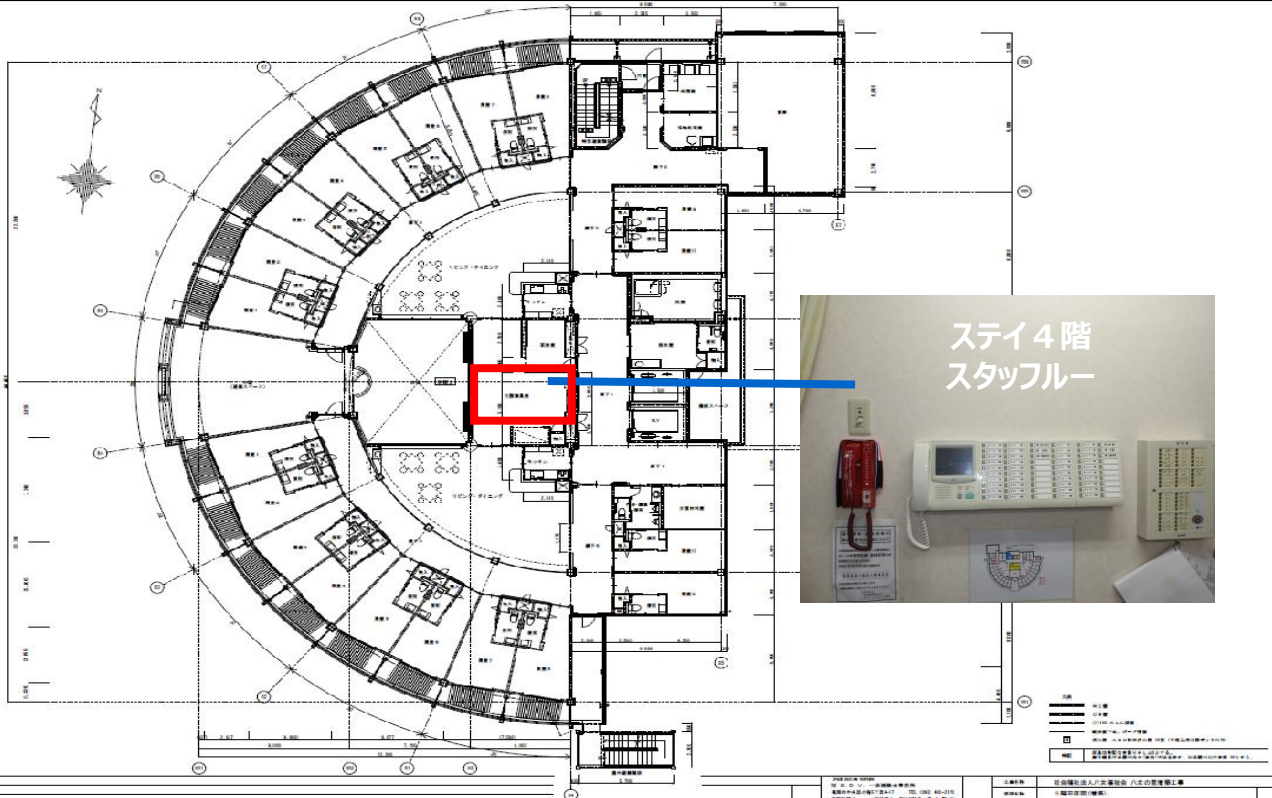



【設置場所】

新館 3 階部分



事業区分	<input checked="" type="checkbox"/> 特別養護老人ホーム 八女の里	業務区分	制定年月	令和元年 7月
	<input checked="" type="checkbox"/> 介護老人福祉施設 八女の里			
	<input checked="" type="checkbox"/> ユニット型特別養護老人ホーム ステイン八女の里			
	<input checked="" type="checkbox"/> ユニット型介護老人福祉施設 八女の里			
	<input checked="" type="checkbox"/> 介護付き有料老人ホーム グラン八女の里			
		<input checked="" type="checkbox"/> 基本業務	改訂年月	
		<input checked="" type="checkbox"/> 機器取り扱い		
		<input type="checkbox"/> その他		

業務名		ナースコールシステム ・ ハンディナース	
【設置場所】			
新館 4 階部分			
			
ステイ 4 階 スタッフルーム			
【管理区域に関して】			
設置場所毎で、鳴動区域管理が異なる為設置場所毎の鳴動区域を説明する。			
●多床室寮母室●			
多床室50床、ショートステイ16床、従来型個室4床 小規模			
ステイン 1 階 10床 (こすもすユニット)		ステイン2階 10床 (ぼたんユニット) ※夜間帯のみ グラン10床	
●スタッフルーム●			
従来型個室4床、グラン10床、ステイン 2 階10床 (ぼたんユニット)		※夜間帯は多床室寮母室集中管理と	
●ステイン 1 階 スタッフルーム●			
ステイン 1 階 10床 (こすもすユニット)		ステイン2階 10床 (ぼたんユニット)	
●ステイン 2 階 リビングフロア●			
ステイン 1 階 10床 (こすもすユニット)		ステイン2階 10床 (ぼたんユニット) ※夜間帯はステイン 1 階へ切替となる	
●グランスタッフルーム●			
グラン10床		ステイン2階10床 (ぼたんユニット)	
●ステイン3階 スタッフルーム●			
ステイン3階 10床 (ガーベラユニット)		ショートステイ9床 (ダリアユニット) ステイン4階 20床 (パンジー・カトレアユ	
●ステイン4階スタッフルーム●			
ステイン4階 20床 (パンジー・カトレアユニット)		ステイン3階 10床 (ガーベラユニット) ショートステイ9床 (ダリアユニッ	
※スタッフルーム及びステイン2階リビングフロアに関しては、夜間帯のみ 〓切替〓を行い、鳴動区域を制限している。			
切替方法に関しては、夜間帯切替方法を参照。			

事業区分	<input checked="" type="checkbox"/>	特別養護老人ホーム 八女の里	業務区分	制定年月	令和元年 7月
	<input checked="" type="checkbox"/>	介護老人福祉施設 八女の里	<input checked="" type="checkbox"/> 基本業務	改訂年月	
	<input checked="" type="checkbox"/>	ユニット型特別養護老人ホーム ステイン八女の里	<input checked="" type="checkbox"/> 機器取り扱い		
	<input checked="" type="checkbox"/>	ユニット型介護老人福祉施設 八女の里	<input type="checkbox"/> その他		
	<input checked="" type="checkbox"/>	介護付き有料老人ホーム グラン八女の里			

業務名

ナースコールシステム ・ ハンディナース

【ベッド子機、トイレ浴室用呼び出しボタンに関して】

接続方法及び復旧作業の方法、脱落断線時の対応

主なナースコール子機類の説明

■病室ベッド子機(スタッフコール・復旧ボタン付)

■壁側コンセントからハンド形子機が外れたり、又はハンド形子機から握りボタンが外れた場合、約20秒後にボード形親機・HN子機に通報されます。(断線した場合も同じです)

■壁側コンセント部やハンド形子機側面の断線警報停止スイッチを停止側にする事により、一時的に断線警報を止める事ができます。

■ハンド形子機と握りボタンのプラグ部は、断線しにくいインナープラグを採用しています。約5kgの力がかかると、プラグ部がぬける構造になっており、何度でも再生できます。

■ハンド形子機と握りボタンは、夜間でも識別し易い蓄光材を採用しています。

■呼出確認灯と呼出確認音で、呼び出しされたかがわかります。

この部分で会話ができる。
下にある部分で音量の調整が可能である。

スタッフコールと脱落断線は、現地での復旧作業が必要です。

■トイレ・浴室用
呼出ボタン

■呼出確認灯・復旧ボタン付です。

現地で復旧作業を行う場合は、呼び出しボタン下部にある緑のボタンを押すことで復旧となる。

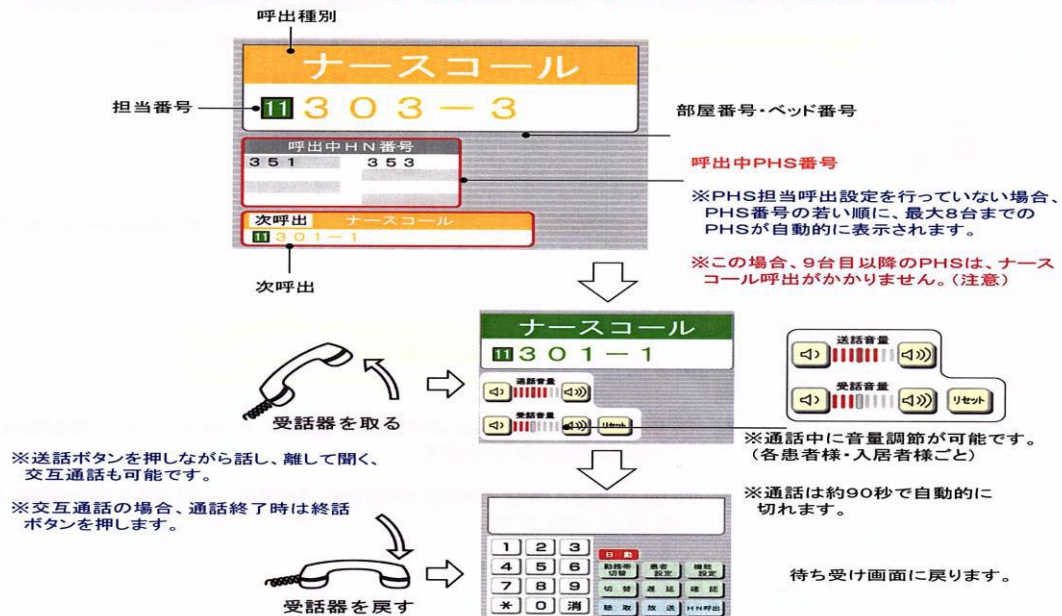
事業区分	<input checked="" type="checkbox"/>	特別養護老人ホーム 八女の里	業務区分		制定年月	令和元年 7月
	<input checked="" type="checkbox"/>	介護老人福祉施設 八女の里		<input checked="" type="checkbox"/>		
	<input checked="" type="checkbox"/>	ユニット型特別養護老人ホーム ステイン八女の里		<input checked="" type="checkbox"/>		
	<input checked="" type="checkbox"/>	ユニット型介護老人福祉施設 八女の里		<input type="checkbox"/>		
	<input checked="" type="checkbox"/>	介護付き有料老人ホーム グラン八女の里				
					改訂年月	

業務名	
-----	--

【ナースコール親機の呼び出し画面表示】

ボード形親機LCD ナースコール呼出画面

ナースコール子機から呼ばれると、親機のLCD画面が呼出表示に変わります。



■呼出種別一覧

画面表示	内容	画面の色	呼出音
スタッフコール	ベッドサイドのスタッフコールボタンで呼ばれたとき	赤色	ブルブルブル
トイレコール	トイレの呼出ボタンで呼ばれたとき	橙色	ブルルルル
バスコール	脱衣室・浴室の呼出ボタンで呼ばれたとき	橙色	ブルルルル
ナースコール	ハンド形子機や握りボタンで呼ばれたとき	橙色	ピンポン(又はメロディ音)
脱落断線	ハンド形子機や握りボタンが外れたとき(断線したとき)	紫色	ブーブー

親機での呼び出し種別及び表示優先順位

(種別) スタッフコール ナースコール トイレコール バスコール 脱落断線

(優先順位) スタッフコール → トイレコール・バスコール → ナースコール → 脱落断線

※ナースコールが先に呼出されていても、優先度の高いスタッフコールの呼出があれば、スタッフコールが表示される

基本的に呼出があるのはナースコール、トイレコール、バスコールである。(間違われてスタッフコール押される場合もある)

※スタッフコール、脱落断線に関しては、親機や子機での復旧が出来なく、現地での復旧が必要である。

事業区分	<input checked="" type="checkbox"/>	特別養護老人ホーム 八女の里	業務区分	制定年月	令和元年 7月
	<input checked="" type="checkbox"/>	介護老人福祉施設 八女の里	<input checked="" type="checkbox"/> 基本業務	改訂年月	
	<input checked="" type="checkbox"/>	ユニット型特別養護老人ホーム ステイン八女の里	<input checked="" type="checkbox"/> 機器取り扱い		
	<input checked="" type="checkbox"/>	ユニット型介護老人福祉施設 八女の里	<input type="checkbox"/> その他		
	<input checked="" type="checkbox"/>	介護付き有料老人ホーム グラン八女の里			

業務名		ナースコールシステム ・ ハンディナース	
【ハンディナース（子機）の鳴動区域 及び 種類（タイプ）、管理番号に関して】			
ハンディナースはナースコール等と連動しているタイプと、連動はしておらずスタッフ間での連絡手段で用いるタイプがある。			
【タイプと管理番号】			
（コール連動タイプ）		（コール非連動タイプ）	
901	… 多床室所持	931	…野田部長
902	… 多床室所持	932	…鎌田機能訓練員
903	… 多床室所持	933	…肥後橋主任
904	… 多床室所持	934	…浅田主任
905	… グラン所持	935	…多床室 1 勤NS
906	… ステイン1、2階所持	936	…多床室日勤NS（処置）
907	… ステイン1、2階所持	937	…片桐課長
908	… ステイン1、2階所持	938	…ステイン 1 勤NS
909	… ステイン3階所持	939	…ステイン日勤NS（処置）
912	… ステイン3階所持	940	…村上主任
914	… ステイン3階所持	941	…松熊部長
910	… ステイン4階所持	942	…佐藤課長
911	… ステイン4階所持	943	…予備
		944	…片桐主任
		945	…日下部副主任

※非連動タイプの所持者は、異動等により随時変更あり。左下の掲示一覧表にて確認すること。

ハンディナース NC対応		ハンディナース NC非対応	
No.	名前	No.	名前
901	特養	931	野田部長
902	特養	932	鎌田機能訓練員
903	特養	933	肥後橋主任
904	特養	934	浅田主任
905	グラン	946	石井副主任
906	ステイン1階	935	特養 1 勤NS
907	ステイン1階	936	特養処置NS
908	ステイン1階	937	片桐 看護課長
909	ステイン3階	938	ステイン 1 勤NS
912	ステイン3階	939	ステイン日勤NS
914	ステイン3階	940	村上主任
910	ステイン4階	941	松熊 看護部長
911	ステイン4階	942	佐藤課長
913	ステイン4階	943	久保山副主任
		944	片桐主任
		945	松尾主任



ハンディは旧タイプと新しいタイプがある。

事業区分	<input checked="" type="checkbox"/>	特別養護老人ホーム 八女の里	業務区分	制定年月	令和元年 7月
	<input checked="" type="checkbox"/>	介護老人福祉施設 八女の里	<input checked="" type="checkbox"/> 基本業務	改訂年月	
	<input checked="" type="checkbox"/>	ユニット型特別養護老人ホーム ステイン八女の里	<input checked="" type="checkbox"/> 機器取り扱い		
	<input checked="" type="checkbox"/>	ユニット型介護老人福祉施設 八女の里	<input type="checkbox"/> その他		
	<input checked="" type="checkbox"/>	介護付き有料老人ホーム グラン八女の里			

業務名	ナースコールシステム ・ ハンディナース		
【ハンディナーズの鳴動区域】			
901～904 … 多床室50床（多床室2階） ショートステイ16床（多床室1階） 従来型個室4床（新館個室 ステイン1階（こすもす） 10床 ステイン2階（ぼたん） 10床 グラン10床			
905 … グラン10床 ユニット2階 10床			
906～908 … ステイン1階（こすもす） 10床 ステイン2階（ぼたん） 10床 グラン10床			
909、912、914 … ステイン3階 19床（ガーベラ・ダリアユニット）			
910、911、913 … ステイン4階 20床（パンジー・カトレアユニット）			
【ハンディナース 画面表示】			
<div><div><div><div><div></div><div></div><div></div></div><div></div><div></div><div></div><div></div><div></div><div></div><div></div><div></div><div></div><div></div><div></div><div></div><div></div><div></div><div></div><div></div><div></div><div></div><div></div><div></div><div></div><div></div><div></div><div></div><div></div><div></div><div></div><div></div><div></div><div></div><div></div><div></div><div></div><div></div><div></div><div></div><div></div><div></div><div></div><div></div><div></div><div></div><div></div><div></div><div></div><div></div><div></div><div></div><div></div><div></div><div></div><div></div><div></div><div></div><div></div><div></div><div></div><div></div><div></div><div></div><div></div><div></div><div></div><div></div><div></div><div></div><div></div><div></div><div></div><div></div><div></div><div></div><div></div><div></div><div></div><div></div><div></div><div></div><div></div><div></div><div></div><div></div><div></div><div></div><div></div><div></div><div></div><div></div><div></div><div></div><div></div><div></div><div></div><div></div><div></div><div></div><div></div><div></div><div></div><div></div><div></div><div></div><div></div><div></div><div></div><div></div><div></div><div></div><div></div><div></div><div></div><div></div><div></div><div></div><div></div><div></div><div></div><div></div><div></div><div></div><div></div><div></div><div></div><div></div><div></div><div></div><div></div><div></div><div></div><div></div><div></div><div></div><div></div><div></div><div></div><div></div><div></div><div></div><div></div><div></div><div></div><div></div><div></div><div></div><div></div><div></div><div></div><div></div><div></div><div></div><div></div><div></div><div></div><div></div><div></div><div></div><div></div><div></div><div></div><div></div><div></div><div></div><div></div><div></div><div></div><div></div><div></div><div></div><div></div><div></div><div></div><div></div><div></div><div></div><div></div><div></div><div></div><div></div><div></div><div></div><div></div><div></div><div></div><div></div><div></div><div></div><div></div><div></div><div></div><div></div><div></div><div></div><div></div><div></div><div></div><div></div><div></div><div></div><div></div><div></div><div></div><div></div><div></div><div></div><div></div><div></div><div></div><div></div><div></div><div></div><div></div><div></div><div></div><div></div><div></div><div></div><div></div><div></div><div></div><div></div><div></div><div></div><div></div><div></div><div></div><div></div><div></div><div></div><div></div><div></div><div></div><div></div><div></div><div></div><div></div><div></div><div></div><div></div><div></div><div></div><div></div><div></div><div></div><div></div><div></div><div></div><div></div><div></div><div></div><div></div><div></div><div></div><div></div><div></div><div></div><div></div><div></div><div></div><div></div><div></div><div></div><div></div><div></div><div></div><div></div><div></div><div></div><div></div><div></div><div></div><div></div><div></div><div></div><div></div><div></div><div></div><div></div><div></div><div></div><div></div><div></div><div></div><div></div><div></div><div></div><div></div><div></div><div></div><div></div><div></div><div></div><div></div><div></div><div></div><div></div><div></div><div></div><div></div><div></div><div></div><div></div><div></div><div></div><div></div><div></div><div></div><div></div><div></div><div></div><div></div><div></div><div></div><div></div><div></div><div></div><div></div><div></div><div></div><div></div><div></div><div></div><div></div><div></div><div></div><div></div><div></div><div></div><div></div><div></div><div></div><div></div><div></div><div></div><div></div><div></div><div></div><div></div><div></div><div></div><div></div><div></div><div></div><div></div><div></div><div></div><div></div><div></div><div></div><div></div><div></div><div></div><div></div><div></div><div></div><div></div><div></div><div></div><div></div><div></div><div></div><div></div><div></div><div></div><div></div><div></div><div></div><div></div><div></div><div></div><div></div><div></div><div></div><div></div><div></div><div></div><div></div><div></div><div></div><div></div><div></div><div></div><div></div><div></div><div></div><div></div><div></div><div></div><div></div><div></div><div></div><div></div><div></div><div></div><div></div><div></div><div></div><div></div><div></div><div></div><div></div><div></div><div></div><div></div><div></div><div></div><div></div><div></div><div></div><div></div><div></div><div></div><div></div><div></div><div></div><div></div><div></div><div></div><div></div><div></div><div></div><div></div><div></div><div></div><div></div><div></div><div></div><div></div><div></div><div></div><div></div><div></div><div></div><div></div><div></div><div></div><div></div><div></div><div></div><div></div><div></div><div></div><div></div><div></div><div></div><div></div><div></div><div></div><div></div><div></div><div></div><div></div><div></div><div></div><div></div><div></div><div></div><div></div><div></div><div></div><div></div><div></div><div></div><div></div><div></div><div></div><div></div><div></div><div></div><div></div><div></div><div></div><div></div><div></div><div></div><div></div><div></div><div></div><div></div><div></div><div></div><div></div><div></div><div></div><div></div><div></div><div></div><div></div><div></div><div></div><div></div><div></div><div></div><div></div><div></div><div></div><div></div><div></div><div></div><div></div><div></div><div></div><div></div><div></div><div></div><div></div><div></div><div></div><div></div><div></div><div></div><div></div><div></div><div></div><div></div><div></div><div></div><div></div><div></div><div></div><div></div><div></div><div></div><div></div><div></div><div></div><div></div><div></div><div></div><div></div><div></div><div></div><div></div><div></div><div></div><div></div><div></div><div></div><div></div><div></div><div></div><div></div><div></div><div></div><div></div><div></div><div></div><div></div><div></div><div></div><div></div><div></div><div></div><div></div><div></div><div></div><div></div><div></div><div></div><div></div><div></div><div></div><div></div><div></div><div></div><div></div><div></div><div></div><div></div><div></div><div></div><div></div><div></div><div></div><div></div><div></div><div></div><div></div><div></div><div></div><div></div><div></div><div></div><div></div><div></div><div></div><div></div><div></div><div></div><div></div><div></div><div></div><div></div><div></div><div></div><div></div><div></div><div></div><div></div><div></div><div></div><div></div><div></div><div></div><div></div><div></div><div></div><div></div><div></div><div></div><div></div><div></div><div></div><div></div><div></div><div></div><div></div><div></div><div></div><div></div><div></div><div></div><div></div><div></div><div></div><div></div><div></div><div></div><div></div><div></div><div></div><div></div><div></div><div></div><div></div><div></div><div></div><div></div><div></div><div></div><div></div><div></div><div></div><div></div><div></div><div></div><div></div><div></div><div></div><div></div><div></div><div></div><div></div><div></div><div></div><div></div><div></div><div></div><div></div><div></div><div></div><div></div><div></div><div></div><div></div><div></div><div></div><div></div><div></div><div></div><div></div><div></div><div></div><div></div><div></div><div></div><div></div><div></div><div></div><div></div><div></div><div></div><div></div><div></div><div></div><div></div><div></div><div></div><div></div><div></div><div></div><div></div><div></div><div></div><div></div><div></div><div></div><div></div><div></div><div></div><div></div><div></div><div></div><div></div><div></div><div></div><div></div><div></div><div></div><div></div><div></div><div></div><div></div><div></div><div></div><div></div><div></div><div></div><div></div><div></div><div></div><div></div><div></div><div></div><div></div><div></div><div></div><div></div><div></div><div></div><div></div><div></div><div></div><div></div><div></div><div></div><div></div><div></div><div></div><div></div><div></div><div></div><div></div><div></div><div></div><div></div><div></div><div></div><div></div><div></div><div></div><div></div><div></div><div></div><div></div><div></div><div></div><div></div><div></div><div></div><div></div><div></div><div></div><div></div><div></div><div></div><div></div><div></div><div></div><div></div><div></div><div></div><div></div><div></div><div></div><div></div><div></div><div></div><div></div><div></div><div></div><div></div><div></div><div></div><div></div><div></div><div></div><div></div><div></div><div></div><div></div><div></div><div></div><div></div><div></div><div></div><div></div><div></div><div></div><div></div><div></div><div></div><div></div><div></div><div></div><div></div><div></div><div></div><div></div><div></div><div></div><div></div><div></div><div></div><div></div><div></div><div></div><div></div><div></div><div></div><div></div><div></div><div></div><div></div><div></div><div></div><div></div><div></div><div></div><div></div><div></div><div></div><div></div><div></div><div></div><div></div><div></div><div></div><div></div><div></div><div></div><div></div><div></div><div></div><div></div><div></div><div></div><div></div><div></div><div></div><div></div><div></div><div></div><div></div><div></div><div></div><div></div><div></div><div></div><div></div><div></div><div></div><div></div><div></div><div></div><div></div><div></div><div></div><div></div><div></div><div></div><div></div><div></div><div></div><div></div><div></div><div></div><div></div><div></div><div></div><div></div><div></div><div></div><div></div><div></div><div></div><div></div><div></div><div></div><div></div><div></div><div></div><div></div><div></div><div></div><div></div><div></div><div></div><div></div><div></div><div></div><div></div><div></div><div></div><div></div><div></div><div></div><div></div><div></div><div></div><div></div><div></div><div></div><div></div><div></div><div></div><div></div><div></div><div></div><div></div><div></div><div></div><div></div><div></div><div></div><div></div><div></div><div></div><div></div><div></div><div></div><div></div><div></div><div></div><div></div><div></div><div></div><div></div><div></div><div></div><div></div><div></div><div></div><div></div><div></div><div></div><div></div><div></div><div></div><div></div><div></div><div></div><div></div><div></div><div></div><div></div><div></div><div></div><div></div><div></div><div></div><div></div><div></div><div></div><div></div><div></div><div></div><div></div><div></div><div></div><div></div><div></div><div></div><div></div><div></div><div></div><div></div><div></div><div></div><div></div><div></div><div></div><div></div><div></div><div></div><div></div><div></div><div></div><div></div><div></div><div></div><div></div><div></div><div></div><div></div><div></div><div></div><div></div><div></div><div></div><div></div><div></div><div></div><div></div><div></div><div></div><div></div><div></div><div></div><div></div><div></div><div></div><div></div><div></div><div></div><div></div><div></div><div></div><div></div><div></div><div></div><div></div><div></div><div></div><div></div><div></div><div></div><div></div><div></div><div></div><div></div><div></div><div></div><div></div><div></div><div></div><div></div><div></div><div></div><div></div><div></div><div></div><div></div><div></div><div></div><div></div><div></div><div></div><div></div><div></div><div></div><div></div><div></div><div></div><div></div><div></div><div></div><div></div><div></div><div></div><div></div><div></div><div></div><div></div><div></div><div></div><div></div><div></div><div></div><div></div><div></div><div></div><div></div><div></div><div></div><div></div><div></div><div></div><div></div><div></div><div></div><div></div><div></div><div></div><div></div><div></div><div></div><div></div><div></div><div></div><div></div><div></div><div></div><div></div><div></div><div></div><div></div><div></div><div></div><div></div><div></div><div></div><div></div><div></div><div></div><div></div><div></div><div></div><div></div><div></div><div></div><div></div><</div></div></div>			

事業区分	<input checked="" type="checkbox"/>	特別養護老人ホーム 八女の里	業務区分	<input checked="" type="checkbox"/> 基本業務 <input checked="" type="checkbox"/> 機器取り扱い <input type="checkbox"/> その他	制定年月 改訂年月	令和元年 7月
	<input checked="" type="checkbox"/>	介護老人福祉施設 八女の里				
	<input checked="" type="checkbox"/>	ユニット型特別養護老人ホーム ステイン八女の里				
	<input checked="" type="checkbox"/>	ユニット型介護老人福祉施設 八女の里				
	<input checked="" type="checkbox"/>	介護付き有料老人ホーム グラン八女の里				

業務名	ナースコールシステム ・ ハンディナース	
【親機での呼出音設定】		
<p>親機毎に呼出音の設定ができる。 NC（ナースコール）とTC（トイレコール）の呼出音を違う呼出音に変更するなど。</p>		
 <p>①機能設定</p>	 <p>⑤すべての箇所が点灯するので、変更したい箇所を選択</p>	
 <p>②呼出音設定</p>	 <p>⑥選択した箇所が</p>	
 <p>③個別を選択</p>	 <p>⑦変更したい音を選択する。 選択後は終了を長押しする</p>	
 <p>④変更したい項目を選択</p>	 <p>⑧終了を長押しすると一つ前の画面画面に戻るので、最初の画面まで終了を繰り返し選択し終了</p>	

右上へ

業務名	ナースコールシステム ・ ハンディナース
【管理区域の設定に関して】	
管理区域の設定やハンディナースへの鳴動区域の変更は、業者（九州AV）に依頼して行う必要がある。 ここでは、設定をする際にシステムを管理しているコンピューターの設置場所を示す。	
【設置場所】	新館 2 階 グランハ女の里 スタッフルーム
<p>変更は必ず業者（九州AV）が行う為、スタッフで壁を開閉することは禁止。</p> <p>※担当者の方が変更になった際などに、場所が分からないことがある為、聞かれた際には場所を伝える。</p>	